

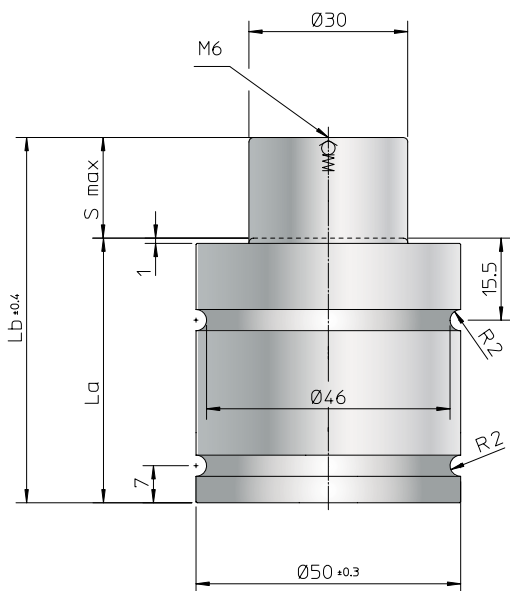
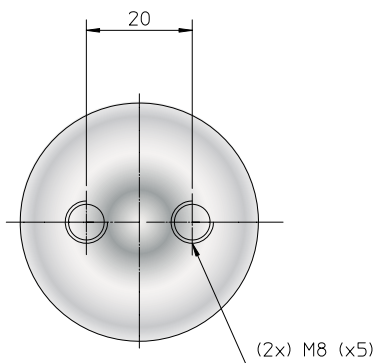


- I** Serie ultracompatta.
- GB** Ultra-compact series.
- F** Série ultracomacte.
- D** Ultrakompaktserie.
- E** Serie ultracompecta.

KCR

CILINDRI MOLLA AD AZOTO KCR 10

NITROGEN GAS SPRINGS KCR 10 | STICKSTOFFGASDRUCKFEDERN KCR 10
VÉRINS À GAZ KCR 10 | CILINDROS CARGADOS CON NITRÓGENO KCR 10



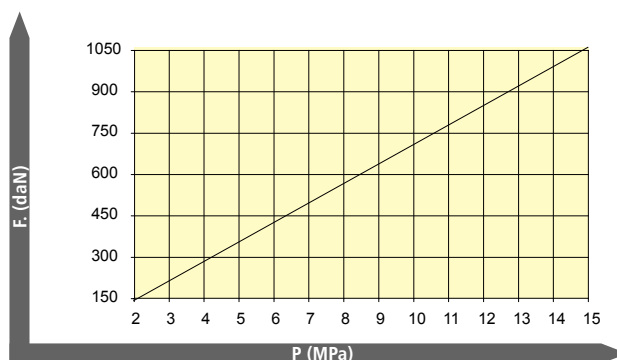
ESEMPIO D'ORDINE

Ordering example / Exemple de commande
Bestellbeispiel / Ejemplo de pedido

KCR 10 - 50

CODICE MODELLO BASE

Standard type code
Code modèle de base
Typ Standardmodell
Código modelo base



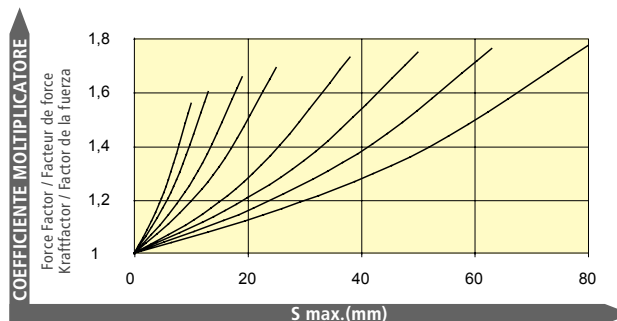
I FORZA DISPONIBILE AL VARIARE DELLA CORSA DELLO STELO. PRESSIONE DI CARICAMENTO: 15 MPa.

GB Force available at different lengths of stroke. Charging pressure: 15 MPa.

F Force disponible lorsque la course de la tige varie. Pression de chargement: 15 MPa.

D Bei Veränderung des Kolbenstangenhubs verfügbare Kraft. Ladedruck: 15 MPa.

E Fuerza disponible al variar la carrera del vástago. Presión de carga: 15 MPa.



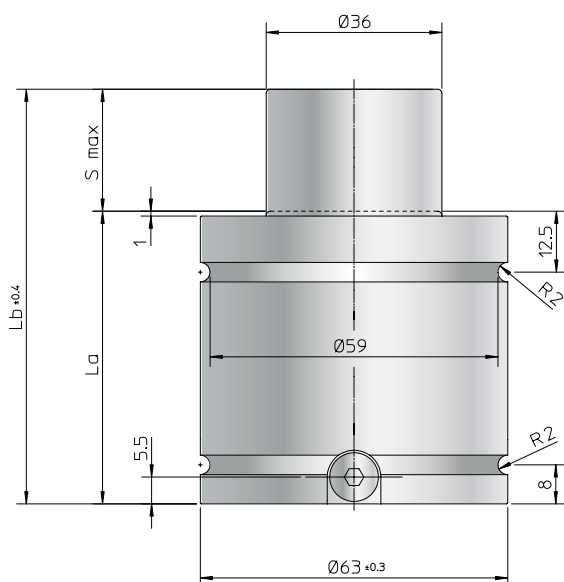
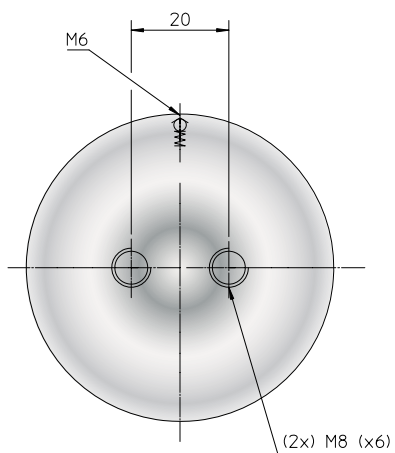
P max	P min	🌡️ max	ΔP	Kit 🛠️	V max	cicli/min
15 MPa	2 MPa	80 C°	± 0,33%/1°C	SCR-KCR 10	1,6 m/s	20/100

CODICE Code/Código	S max (mm)	La (mm)	Lb (mm)	Fo (daN)	F (daN)	P (MPa)	V (l)	A (cm ²)	Kg
KCR 10-10	10	41	51	1000 (±5%)	1602	15	0,02	7,065	0,48
KCR 10-13	13	44	57		1653		0,03		0,51
KCR 10-19	19	50	69		1719		0,03		0,55
KCR 10-25	25	56	81		1759		0,04		0,60
KCR 10-38	38	69	107		1809		0,06		0,70
KCR 10-50	50	81	131		1834		0,08		0,80
KCR 10-63	63	94	157		1851		0,1		0,90
KCR 10-80	80	111	191		1866		0,13		0,95

KCR
10

CILINDRI MOLLA AD AZOTO KCR 15

NITROGEN GAS SPRINGS KCR 15 | STICKSTOFFGASDRUCKFEDERN KCR 15
VÉRINS À GAZ KCR 15 | CILINDROS CARGADOS CON NITRÓGENO KCR 15



ESEMPIO D'ORDINE

Ordering example / Exemple de commande
Bestellbeispiel / Ejemplo de pedido

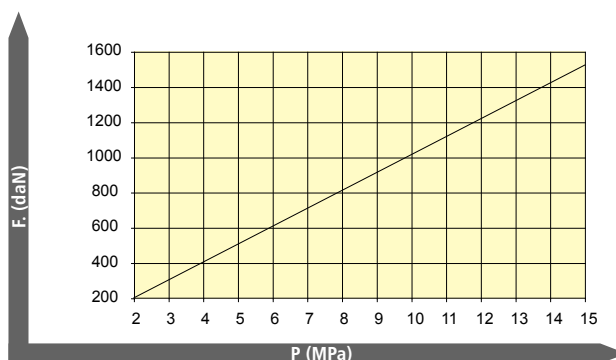
KCR 15 - 50 - C

CODICE MODELLO AUTONOMO

Self-contained model code
Code modèle autonome
Autonomer Modellcode
Código modelo autónomo

C = COLLEGATO

Not self contained / Relié
angeschlossen / Conectado



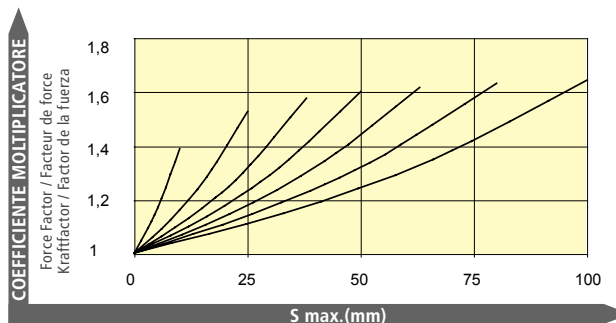
I FORZA DISPONIBILE AL VARIARE DELLA CORSA DELLO STELO. PRESSIONE DI CARICAMENTO: 15 MPa.

GB Force available at different lengths of stroke. Charging pressure: 15 MPa.

F Force disponible lorsque la course de la tige varie. Pression de chargement: 15 MPa.

D Bei Veränderung des Kolbenstangenhubs verfügbare Kraft. Ladedruck: 15 MPa.

E Fuerza disponible al variar la carrera del vástago. Presión de carga: 15 MPa.



P max	P min	T _{max}	ΔP	Kit	V max	cicli/min
15 MPa	2 MPa	80 C°	± 0,33%/1°C	SCR-KCR 15	1,6 m/s	20/100

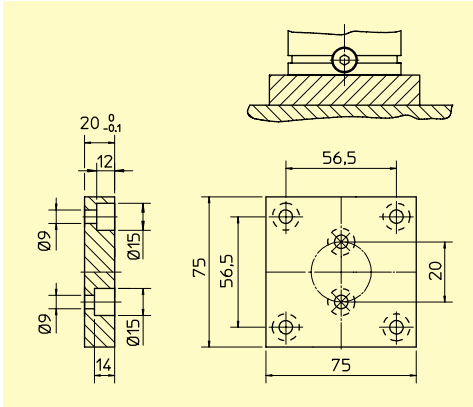
CODICE Code/Código	S max (mm)	La (mm)	Lb (mm)	Fo (daN)	F (daN)	P (MPa)	V (l)	A (cm ²)	Kg
KCR 15-10	10	45	55	1500 (±5%)	2117	15	0,04	10,17	0,8
KCR 15-25	25	60	85		2328		0,07		1,0
KCR 15-38	38	73	111		2399		0,11		1,1
KCR 15-50	50	85	135		2436		0,14		1,2
KCR 15-63	63	98	161		2462		0,17		1,3
KCR 15-80	80	115	195		2484		0,21		1,3
KCR 15-100	100	135	235		2502		0,26		1,8

KCR
15

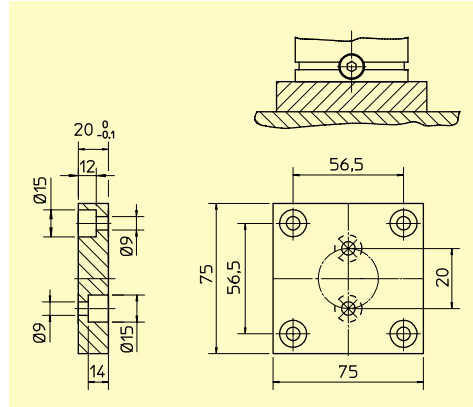
ATTACCHI

Mounts / Fixations / Befestigungen / Bidas

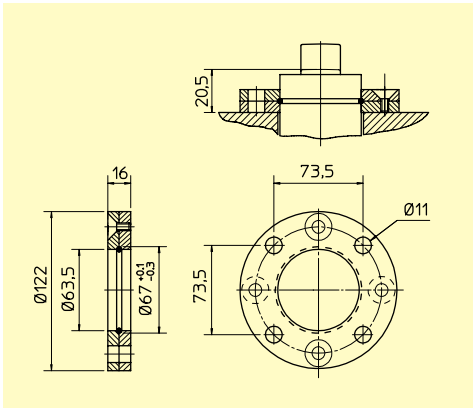
FP (Cod. 05572/C)



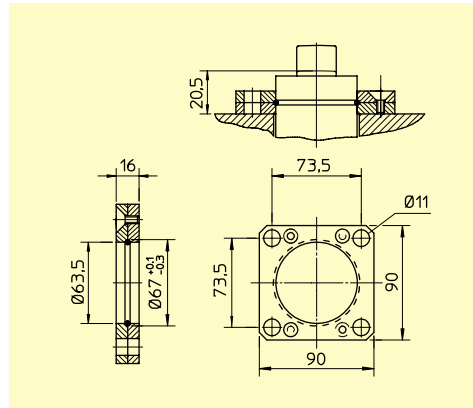
FPS (Cod. 05918/C)



FA (Cod. 05772/C)



FAQ (Cod. 06025/C)



CILINDRI MOLLA AD AZOTO KCR 24

NITROGEN GAS SPRINGS KCR 24 | STICKSTOFFGASDRUCKFEDERN KCR 24
VÉRINS À GAZ KCR 24 | CILINDROS CARGADOS CON NITRÓGENO KCR 24

ESEMPIO D'ORDINE

Ordering example / Exemple de commande
Bestellbeispiel / Ejemplo de pedido

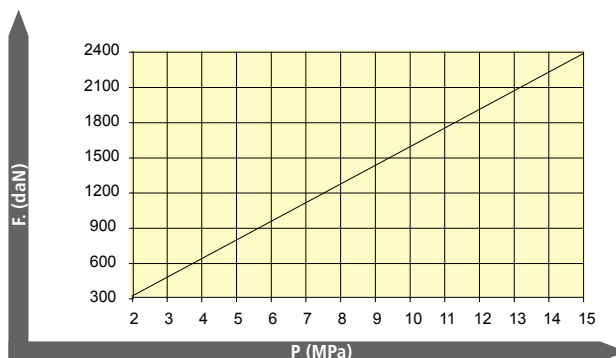
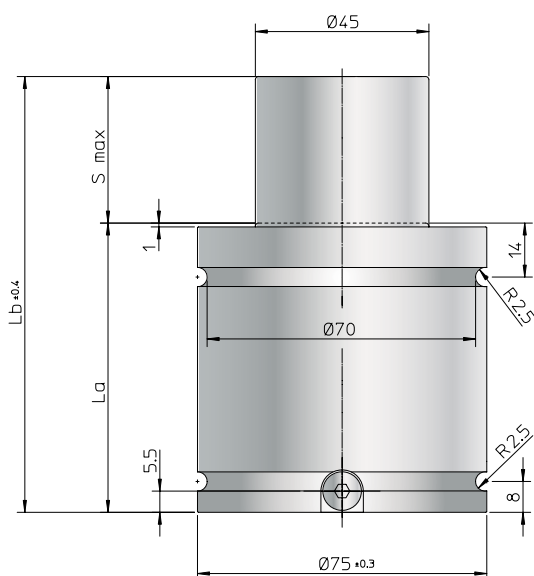
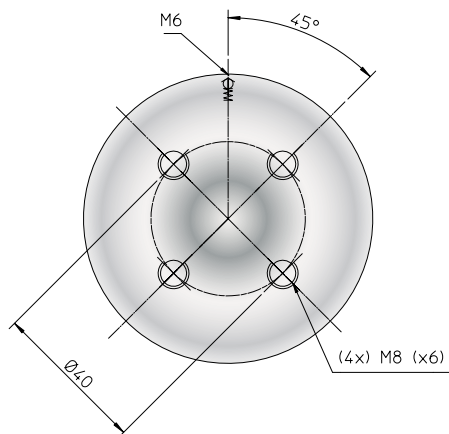
KCR 24 - 50 - C

CODICE MODELLO AUTONOMO

Self-contained model code
Code modèle autonome
Autonomer Modellcode
Código modelo autónomo

C = COLLEGATO

Not self contained / Relié
angeschlossen / Conectado



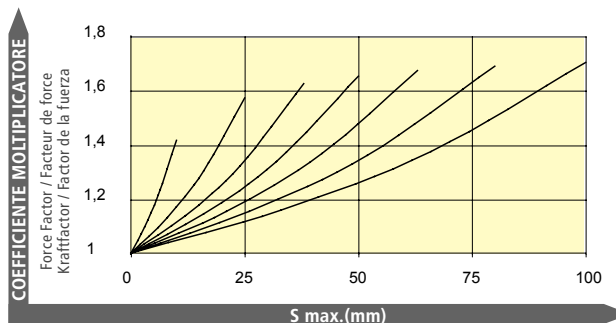
I FORZA DISPONIBILE AL VARIARE DELLA CORSA DELLO STELO. PRESSIONE DI CARICAMENTO: 15 MPa.

GB Force available at different lengths of stroke. Charging pressure: 15 MPa.

F Force disponible lorsque la course de la tige varie. Pression de chargement: 15 MPa.

D Bei Veränderung des Kolbenstangenhubs verfügbare Kraft. Ladedruck: 15 MPa.

E Fuerza disponible al variar la carrera del vástago. Presión de carga: 15 MPa.



P max	P min	🌡️ max	ΔP	Kit 🛠️	V max	cicli/min
15 MPa	2 MPa	80 C°	± 0,33%/1°C	SCR-KCR 24	1,6 m/s	20/100

CODICE Code/Código	S max (mm)	La (mm)	Lb (mm)	Fo (daN)	F (daN)	P (MPa)	V (l)	A (cm ²)	Kg
KCR 24-10	10	47	57	2400 (±5%)	3375	15	0,05	15,89	1,0
KCR 24-25	25	62	87		3745		0,11		1,4
KCR 24-38	38	75	113		3872		0,16		1,6
KCR 24-50	50	87	137		3939		0,2		1,7
KCR 24-63	63	100	163		3986		0,25		2,0
KCR 24-80	80	117	197		4026		0,31		2,2
KCR 24-100	100	137	237		4058		0,38		2,5

KCR
24

